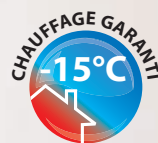


MFZ-A

Console
Réversible
Inverter



suivant modèles

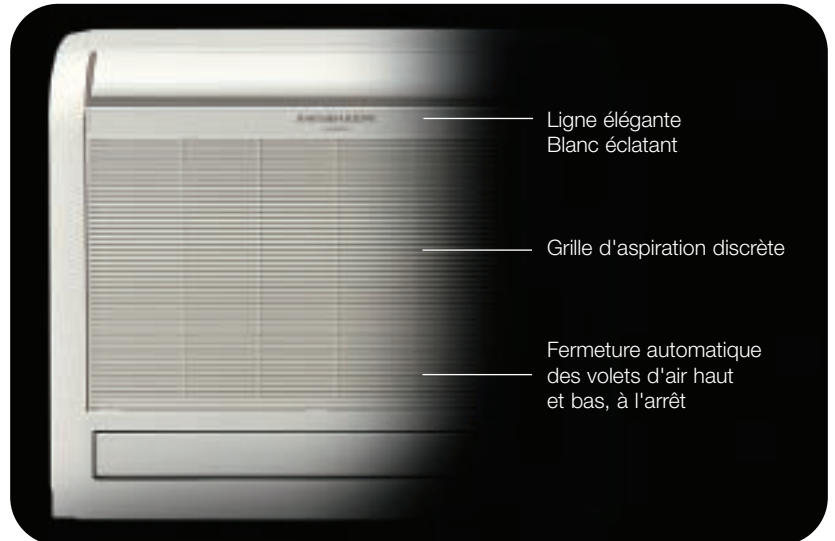


Une conception avancée

Le nouveau climatiseur de Mitsubishi Electric associe élégance et sobriété. Avec sa façade d'un blanc éclatant, il s'adapte à tous les intérieurs. Installé près du sol, cet appareil permet de ne pas encombrer les surfaces murales. A l'arrêt, ses volets d'air haut et bas se referment pour une esthétique encore plus discrète.



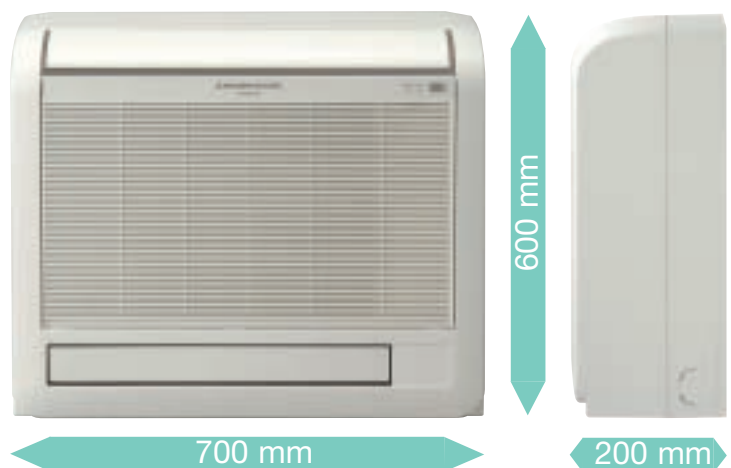
Ultra silencieuse
Filtres purificateurs
Soufflage vertical
Programmation hebdomadaire



“ **La console Inverter de MITSUBISHI ELECTRIC a été spécialement conçue pour le résidentiel. Puissante mais compacte, elle vous procure un confort optimal en chauffage comme en rafraîchissement tout au long de l'année dans chaque pièce de votre maison.** ”

Compacte et puissante

Très compacte, cette console a les dimensions idéales pour les salons, chambres à coucher, bureaux et autres pièces. Sa face avant amovible et lavable permet un nettoyage très rapide. Avec un entretien régulier, ce climatiseur conservera tout son éclat et toutes ses performances.

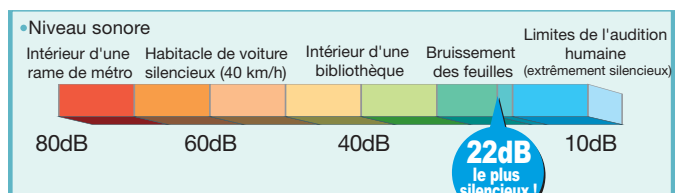


Ultra-silencieux

Les climatiseurs Mitsubishi Electric ont toujours figuré parmi les plus silencieux du marché.

Nos nouveaux modèles à poser au sol ne font pas exception.

Ces appareils créent une atmosphère silencieuse et confortable, dans laquelle personne ne remarque leur fonctionnement.

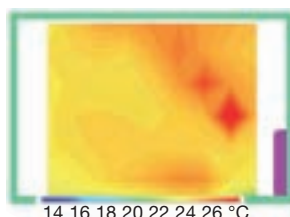




Une diffusion de l'air optimale

Ce climatiseur assure une diffusion d'air, puissante et efficace, par ses sorties haute et basse. L'angle de diffusion supérieur peut être commandé à distance, avec 7 orientations différentes (y compris les modes Swing et Auto) et 5 niveaux de soufflage (y compris le mode Auto). En réglant l'angle de diffusion à la verticale, vous pourrez éviter le désagrément du soufflage direct, pour un plus grand confort.

L'air est diffusé de façon uniforme sur l'ensemble de la pièce et parfaitement réparti entre les sorties haute et basse. En mode de chauffage, l'air chaud est régulé pour rester au niveau du sol : vous n'aurez plus froid aux pieds !



Réutilisation possible des anciennes liaisons frigorifiques au R22 ou R407C sans rinçage.



5

Il existe 5 modèles de consoles suivant la puissance et la plage d'utilisation.

En effet, MITSUBISHI ELECTRIC propose 2 modèles permettant de fonctionner en mode chauffage jusqu'à -20°C extérieur.



Facilité d'installation et d'entretien

Pour faciliter l'installation de l'unité intérieure, une plaque support est livrée d'origine avec l'appareil. La longueur de tuyauterie frigorifique (jusqu'à 30 mètres) offre une grande liberté d'installation. En cas de dysfonctionnement, les fonctions d'aide au dépannage (auto-diagnostic, historique de pannes) garantissent un redémarrage rapide et plus efficace de l'installation.



Double système de filtration

L'air de votre intérieur est totalement assaini par des filtres purificateurs à la Catéchine, un composant du thé vert reconnu depuis longtemps pour ses vertus désodorisantes, anti-virales et anti-oxydantes.

Un simple entretien à l'eau tiède et savonneuse effectué régulièrement garantit une durée de vie illimitée à ces filtres Catéchine.



Filtre Catéchine

Doté également d'un filtre anti-pollen, la console inverter MFZ-A élimine la majeure partie des substances allergènes de votre environnement.



Filtre éliminateur de pollen et de substances allergènes

Afin de conserver ses propriétés, ce filtre doit être nettoyé tous les trois mois et remplacé une fois par an.

Technologie Inverter

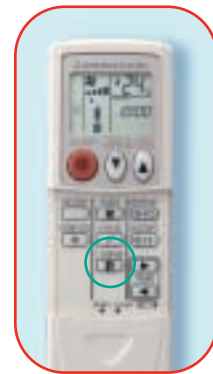
Grâce à la technologie Inverter la température ambiante souhaitée est obtenue très rapidement et maintenue constante. Cette technologie permet ainsi de réaliser **jusqu'à 75% d'économies** d'énergie par rapport à un ancien système de chauffage électrique.

Mode Economie

Une fonction de rappel permet de rétablir la température (préréglée) voulue par un simple appui sur un bouton de la télécommande. Appuyez à nouveau sur ce bouton et vous retrouverez la température précédente en un clin d'oeil.

Au moment de quitter la pièce, d'aller vous coucher ou à d'autres moments encore, ce bouton vous garantit la climatisation la plus raisonnable et la mieux adaptée.

Une fonction pratique et économique, **le confort écologique selon Mitsubishi**.



NOUVEAU

Commande

Interface

Console



PAR 21*
* en option

Programmation hebdomadaire intégrée

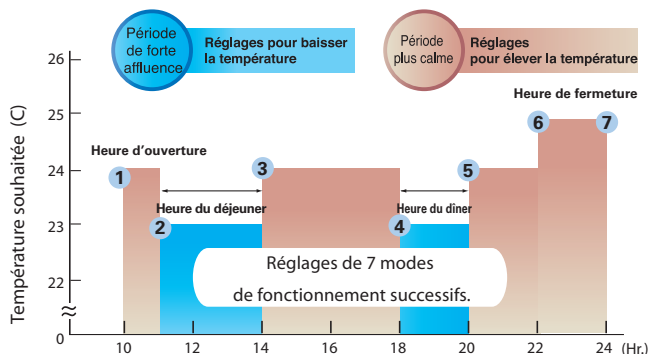


MAC-397IFE*



MFZ-KA

Exemple de réglages (Restaurant en été)



* Etude réalisée par Japan Facility Solution Co Ltd.

Télécommande unique, maîtrise parfaite

Fini le gaspillage...

L'économie d'énergie à portée de main !

La télécommande disponible en option (PAR-21MAA)* et sa fonction "programmation horaire hebdomadaire" permet de sélectionner 8 plages de réglage sur une même journée. Ce dispositif permet de régler la température souhaitée et de commander la mise en marche et l'arrêt de l'appareil sur une semaine complète. Ainsi votre pièce sera à la bonne température quelque soit l'heure de la journée et vous profiterez pleinement des économies d'énergie liées au mode "réduit" de nuit.



Spécifications techniques

MFZ - A



selon modèles

MFZ-KA

Modèles		MFZ-KA25VA	MFZ-KA25VAH	MFZ-KA35VA	MFZ-KA35VAH	MFZ-KA50VA	
FROID	Puissance nominale	kW	2.50	2.50	3.50	3.50	4.80
	Puissance mini/maxi	kW	0.90/3.40	0.90/3.40	0.90/3.90	0.90/3.90	0.90/5.40
	Puissance absorbée totale nominale	kW	0.58	0.58	1.09	1.09	1.55
	Puissance absorbée totale mini/maxi	kW	0.19/0.94	0.19/0.94	0.19/1.25	0.19/1.25	0.19/1.98
	Coefficient de performance EER	-	4.31	4.31	3.21	3.21	3.10
	Classe énergétique	-	A	A	A	A	B
	Plage de fonctionnement (T°ext. sèche/sèche)	°C	-10 / +46	-10 / +46	-10 / +46	-10 / +46	-10 / +43
CHAUD	Puissance nominale	kW	3.40	3.40	4.00	4.00	6.00
	Puissance mini/maxi	kW	0.90/5.10	0.90/5.10	0.90/6.20	0.90/6.20	0.90/7.90
	Puissance Chaud à -7°C	kW	2.01	2.01	2.69	2.69	4.02
	Puissance absorbée totale nominale	kW	0.83	0.83	1.10	1.10	1.86
	Puissance absorbée totale mini/maxi	kW	0.19/1.91	0.19/1.91	0.19/2.24	0.19/2.24	0.19/2.81
	Coefficient de performance COP	-	4.07	4.07	3.64	3.64	3.23
	Classe énergétique	-	A	A	A	A	C
Plage de fonctionnement (T°ext. humide/sèche)	°C	-15 / +24	-20 / +24	-15 / +24	-20 / +24	-15 / +24	

Unités intérieures		MFZ-KA25VA	MFZ-KA25VAH	MFZ-KA35VA	MFZ-KA35VAH	MFZ-KA50VA
Débit d'air en Froid SGV	m³/h	522	522	546	546	642
Pression acoustique en froid à 1 m PV/MV/GV/SGV	dB(A)	22/27/32/37	22/27/32/37	23/28/33/38	23/28/33/38	32/35/39/43
Dimensions H x L x P	mm	600 x 700 x 200	600 x 700 x 200	600 x 700 x 200	600 x 700 x 200	600 x 700 x 200
Poids Net	kg	14	14	14	14	14
Diamètres des condensats	mm	16	16	16	16	16

Unités extérieures		SUZ-KA25VA	SUZ-KA25VAH	SUZ-KA35VA	SUZ-KA35VAH	SUZ-KA50VA
Débit d'air en froid GV	m³/h	2058	2058	2178	2178	2940
Pression acoustique en froid à 1 m GV	dB(A)	46	46	47	47	53
Dimensions H x L x P	mm	550 x 800 x 285	550 x 800 x 285	550 x 800 x 285	550 x 800 x 285	850 x 840 x 330
Poids Net	kg	33	33	37	37	53

Données frigorifiques						
Diamètre liquide	pouce	1/4" flare	1/4" flare	1/4" flare	1/4" flare	1/4" flare
Diamètre gaz	pouce	3/8" flare	3/8" flare	3/8" flare	3/8" flare	1/2" flare
Longueur maxi	m	20	20	20	20	30
Dénivelé maxi	m	12	12	12	12	15
Longueur préchargée	m	7	7	7	7	7
Fluide	-	R410A	R410A	R410A	R410A	R410A

Données électriques (valeurs indicatives non contractuelles - se référer aux réglementations sur site)						
Alimentation électrique par unité extérieure	V-Hz	230V - 1 phase + N + T - 50Hz				
Câble unité extérieure	mm²	3 x 2.5 mm²	3 x 2.5 mm²	3 x 2.5 mm²	3 x 2.5 mm²	3 x 2.5 mm²
Câble liaison intérieure - extérieure	mm²	4 x 1.5 mm²	4 x 1.5 mm²	4 x 1.5 mm²	4 x 1.5 mm²	4 x 1.5 mm²
Protection électrique	A	10	10	10	10	10

NOTA PV : PETITE VITESSE / MV : MOYENNE VITESSE / GV : GRANDE VITESSE / SGV : SUPER GRANDE VITESSE

