

CHAUDIERES MURALES A GAZ
**CHAUFFAGE ET EAU CHAUDE
A MINI-ACCUMULATION**



Aludra Delta



**CHAFFOTEAUX
& MAURY**

www.chaffoteaux-maury.fr

L'eau chaude comme vous l'aimez



La nouvelle référence de chaudière à mini-accumulation

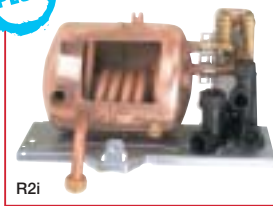
Précurseur de la chaudière à mini-accumulation, Chaffoteaux & Maury va aujourd'hui plus loin en vous proposant cette technologie dans une nouvelle chaudière : Aludra Delta, qui offre tous les avantages de la mini-accumulation avec en plus de nouvelles fonctionnalités en confort sanitaire et chauffage.



La référence pour le confort sanitaire

- De l'eau chaude sanitaire immédiatement disponible sans temps d'attente.
- Stabilité de la température de l'eau en puisage simultané et successif.
- Pas de débit minimum pour la distribution d'eau chaude.
- **Système Delta** : La mini-accumulation de 6 litres (R2i) intégrée dans la chaudière.

PLUS



R2i

Le système Delta associe trois composants :



1 réserve d'eau chaude intégrée de 6 L



1 échangeur sanitaire à plaques



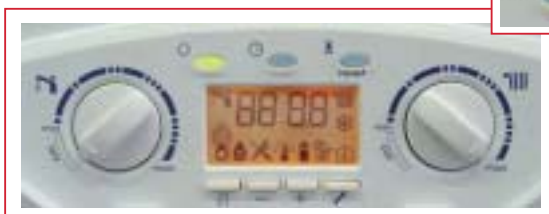
1 microprocesseur prédisposé pour la thermo-régulation



La référence technique

- Faible encombrement : 850 mm (h) x 440 mm (l) x 380 mm (p).
- **Programmation du réchauffage ballon.**
- Tableau de bord multifonctions avec écran LCD, simple à utiliser : 1 touche = 1 fonction.

PLUS



- Autodiagnostic et historique de fonctionnement.

La référence économique

- L'eau chaude sanitaire du mini-ballon est **réchauffée au gaz par un serpentin en cuivre** de 3kW.
- La modulation de la puissance, associée à une combustion contrôlée en permanence positionne l'Aludra Delta dans la catégorie **Basse Température** (15% de crédit d'impôt).
- La performance sanitaire, récompensée par l'attribution de la norme *** **EN 13203**, permet à Aludra Delta d'être éligible à l'offre DolceVita de Gaz de France version 2006.



Les chaudières Aludra Delta peuvent être préconisées dans le cadre d'une offre DolceVita®

La référence pour le confort de chauffage

La thermo-régulation :

- Aludra Delta associée à une **sonde extérieure*** permet d'ajuster précisément la température de son habitation.
- Aludra Delta associée à une sonde extérieure **ET** au **ClimaManager*** (appareils éligibles au crédit d'impôt de 25 à 40%), c'est l'assurance d'une température ambiante confortable et du pilotage simple de la chaudière **à distance** (programmation et fonctionnement).



* En option.

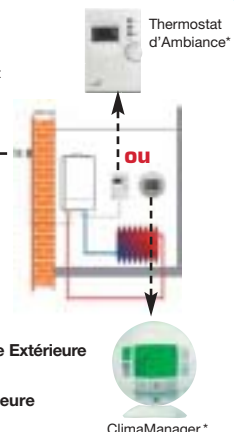
PLUS

3 solutions pour compléter efficacement votre installation

☑ = économie d'énergie - ☀ = niveau de confort



Sonde Extérieure*



Solution 1 - Thermostat d'Ambiance



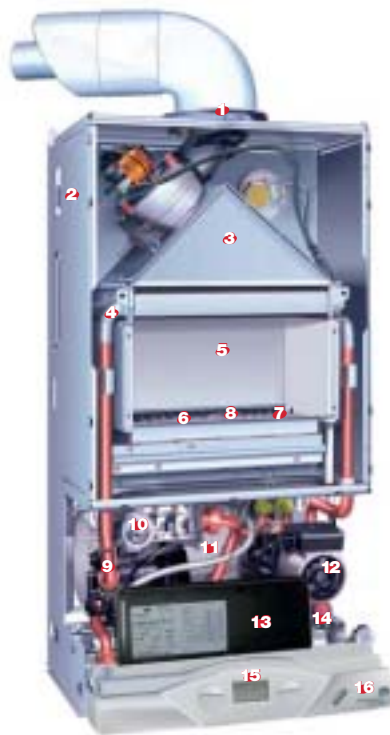
Solution 2 - Thermostat d'Ambiance + Sonde Extérieure



Solution 3 - ClimaManager + Sonde Extérieure



ClimaManager*

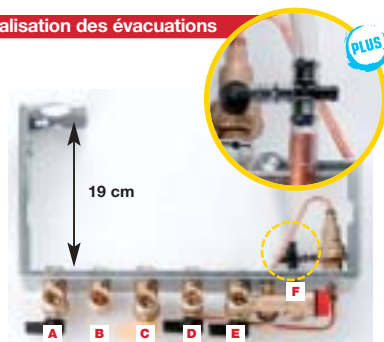


Modèle présenté : Aludra Delta version FF

- 1 - Sortie fumées (ventouse)
- 2 - Châssis
- 3 - Hotte d'extraction
- 4 - Echangeur principal en cuivre
- 5 - Chambre de combustion
- 6 - Brûleur
- 7 - Electrodes d'allumage
- 8 - Electrode d'ionisation
- 9 - Thermistance (chauffage)
- 10 - Vanne gaz modulante
- 11 - Mini-accumulation 6 L (R2i)
- 12 - Pompe avec dégazeur automatique
- 13 - Boîtier électrique
- 14 - Soupape de sécurité sanitaire
- 15 - Tableau de bord multifonctions
- 16 - Manomètre de pression dans l'installation

Centralisation des évacuations

- Avec sa barrette d'installation, l'Aludra Delta se pose aisément aussi bien en **neuf** ou en **remplacement**.
- Barrette + kit de substitution = une **rapidité** d'installation et une **finition parfaite**.



- A - Départ chauffage
- B - Départ ECS
- C - Arrivée gaz
- D - Arrivée eau froide
- E - Retour chauffage
- F - Soupape de sécurité 3b

Barrette de montage Aludra Delta vue de dessus

Caractéristiques techniques

Chauffage	24 CF/VMC	24 FF	28 CF	28 FF
Classe RT2000	Basse Température	Basse Température	Basse Température	Basse Température
N° CE	1312BM3500	1312BM3502	1312BM3501	1312BM3502
Puissance utile chauffage ajustable kW	7,75 à 24	7,75 à 24	7,75 à 26	7,75 à 28
Type de sortie de fumée	B11BS / VMC	C12 C32 C42 C52	B11BS	C12 C32 C42 C52
Rendement sur PCI à 100% PN 70°C	90,3%	91,2%	90,0%	90,2%
Rendement sur PCI à 30% PN Retour 40°C	91,4%	92,6%	90,7%	93,5%
Nombre étoiles directive rendement	2	3	2	3
Classe émission NOx	3	3	3	3
Nombre vitesses pompe	2	2	2	2
Hauteur manométrique pompe	5 m	5 m	5 m	5 m
Température chauffage réglable	de 35 à 85°C	de 35 à 85°C	de 35 à 85°C	de 35 à 85°C
Pression maximale circuit chauffage en Bar	3	3	3	3
Eau Chaude Sanitaire				
Puissance ECS variable Pn Max	24	24	26	28
Débit spécifique EN625 ECS à DT30	12,1 L/min	12,1 L/min	12,9 L/min	14,1 L/min
Capacité du ballon en litres	6	6	6	6
Température ECS moyenne de stockage	de 40 à 60°C	de 40 à 60°C	de 40 à 60°C	de 40 à 60°C
Puissance du serpentin en kW	3	3	3	3
Alimentation Electrique				
Protection électrique	IP 44	IP 44	IP 44	IP 44
Puissance absorbée	90 W	150 W	90 W	150 W
Poids net kg	37,5	45	38,5	46
Dim. : Hauteur/Largeur/Profondeur en mm	850x440x380	850x440x380	850x440x380	850x440x380

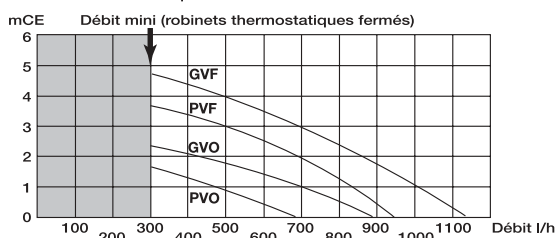
Caractéristiques hydrauliques

Pression disponible / Débit

- Diagramme de la pression disponible en fonction du débit (en sortie chaudière).

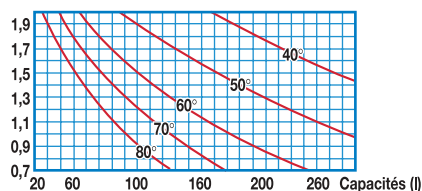
GVF : Pompe grande vitesse, by-pass fermé - **GVO** : Pompe grande vitesse, by-pass ouvert - **PVF** : Pompe petite vitesse, by-pass fermé - **PVO** : Pompe petite vitesse, by-pass ouvert.

Hauteur manométrique




Capacité en eau de l'installation

- La pression minimale de remplissage à froid de l'installation est de 0,7 bar (préconisée entre 1 et 1,5 bar). La pression du vase d'expansion devra toujours être supérieure à la hauteur statique exprimée en mètre, divisée par 10. Le débit minimal nécessaire pour assurer le fonctionnement correct du circuit chauffage central est de 300l/h. (Robinets thermostatiques fermés).



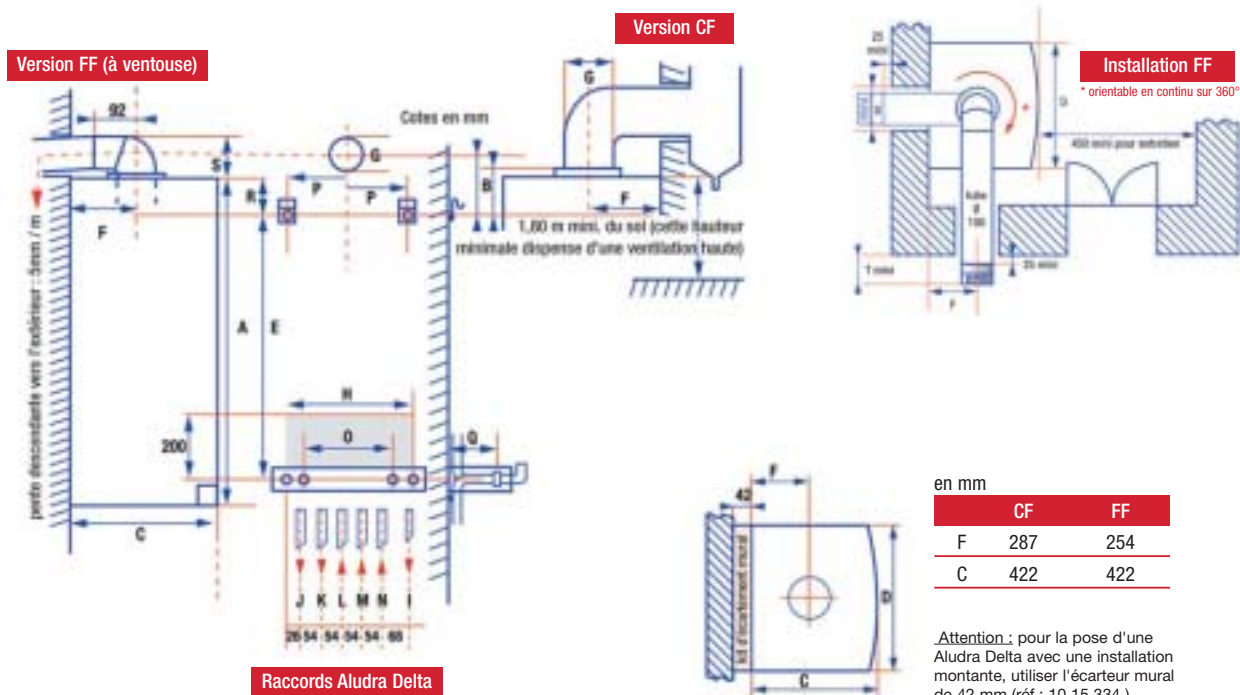
Raccordements

Aludra Delta	Douilles fournies	Tubes adaptables
J Départ chauffage (3/4" M)	18 x 20	16 x18 ou 20 x22
K Départ eau chaude sanitaire (3/4" M)	14 x16	12 x14 ou 16 x18
L Arrivée du gaz (3/4" M)	18 x20	16 x18
M Arrivée eau froide (3/4" M)	14x16	12 x14 ou 16 x18
N Retour chauffage (3/4" M)	18 x20	16 x18 ou 20 x22
I Evacuation soupape de sécurité canalisation de vidange à l'air libre Ø 32 mini		
 Zone d'arrivée câbles électriques		

Kits de substitution : des jeux de kits de substitution (principales marques du marché) permettent d'éviter de modifier la plomberie pour installer une Aludra Delta à la place d'une chaudière existante.

Cotes d'encombrement (en mm)

	CF ET VMC 24 et 28 kW	FF 24 et 28 kW
A	850	850
B	125	206
C	380	380
D	440	440
E	683	683
F	245	212
G Ø	125	100
H	368	368
O	270	270
P	130 maxi	130 maxi
Q	190	190
R	105	105
S		155



en mm	CF	FF
F	287	254
C	422	422

Attention : pour la pose d'une Aludra Delta avec une installation montante, utiliser l'écarteur mural de 42 mm (réf.: 10 15 334).

Faites confiance à votre installateur

La qualité Chaffoteaux & Maury

- Nos produits, de fabrication française, sont garantis deux ans.
- Le service Après-Vente est assuré par un réseau de 800 Stations Techniques de professionnels.
- La conception et la fabrication de tous nos appareils gaz sont certifiées ISO 9001.
- Outre le contrôle unitaire de chaque appareil sur banc d'essai final, la mise au point de chaque composant comporte une période d'endurance intensive sur l'installation réelle.



Réf. 92710191 - 02/06. La Société MTS SA se réserve le droit de modifier sans préavis les caractéristiques des appareils présentés dans ce document qui n'est pas contractuel.

CHAFFOTEAUX & MAURY

71, rue Anatole France
92532 Levallois-Perret CEDEX
Tél : 01 47 59 80 80
Fax service commercial : 01 47 59 80 01
Fax service technique : 01 47 59 80 02

www.chaffoteaux-maury.fr

